

КАДАСТРОВЫЙ ПАСПОРТ помещения

Лист № 1 всего листов 2
Дата 05.03.2012

Кадастровый номер _____
Инвентарный номер (ранее присвоенный учетный номер) 17:401:002:000097390:0001:20000

1. Описание объекта недвижимого имущества

1.1. Кадастровый номер здания (сооружения), в котором расположено помещение _____

1.2. Этаж (этажи), на котором расположено помещение _____ 1

1.3. Общая площадь помещения _____ 29.9 кв.м

1.4. Адрес (местоположение):

Субъект Российской Федерации	Владимирская область	
Район		
Муниципальное образование	тип	город
	наименование	Владимир
Населенный пункт	тип	
	наименование	
Улица (проспект, переулок и т.д.)	тип	улица
	наименование	Мира
Номер дома	59	
Номер корпуса		
Номер строения		
Литера	А	
Номер помещения (квартиры)		
Иное описание местоположения		

1.5. Назначение помещения _____ нежилое
(жилое, нежилое)

1.6. Вид помещения в многоквартирном доме _____
(комната, квартира)

1.7. Номер помещения на поэтажном плане _____ 4,4а,4б

1.8. Предыдущие кадастровые (условные) номера объекта недвижимого имущества:

1.9. Примечание: Разрешение на перепланировку к. 4,4а,4б не предъявлено.
За достоверность информации ответственности не несем т.к. инвентаризация проводилась 27.01.2011г.

1.10 ФГУП "РОСТЕХИНВЕНТАРИЗАЦИЯ - ФЕДЕРАЛЬНОЕ БТИ" Владимирский филиал
Свидетельство об аккредитации серия РИ-2 № 000364 от 14.12.2007 г.

И.о. Начальника ОТИОН
(полное наименование должности)
исп. Миньева О.Ю.
рук. гр. Шуралева Е.И.



Варенцова И.С.
(инициалы, фамилия)

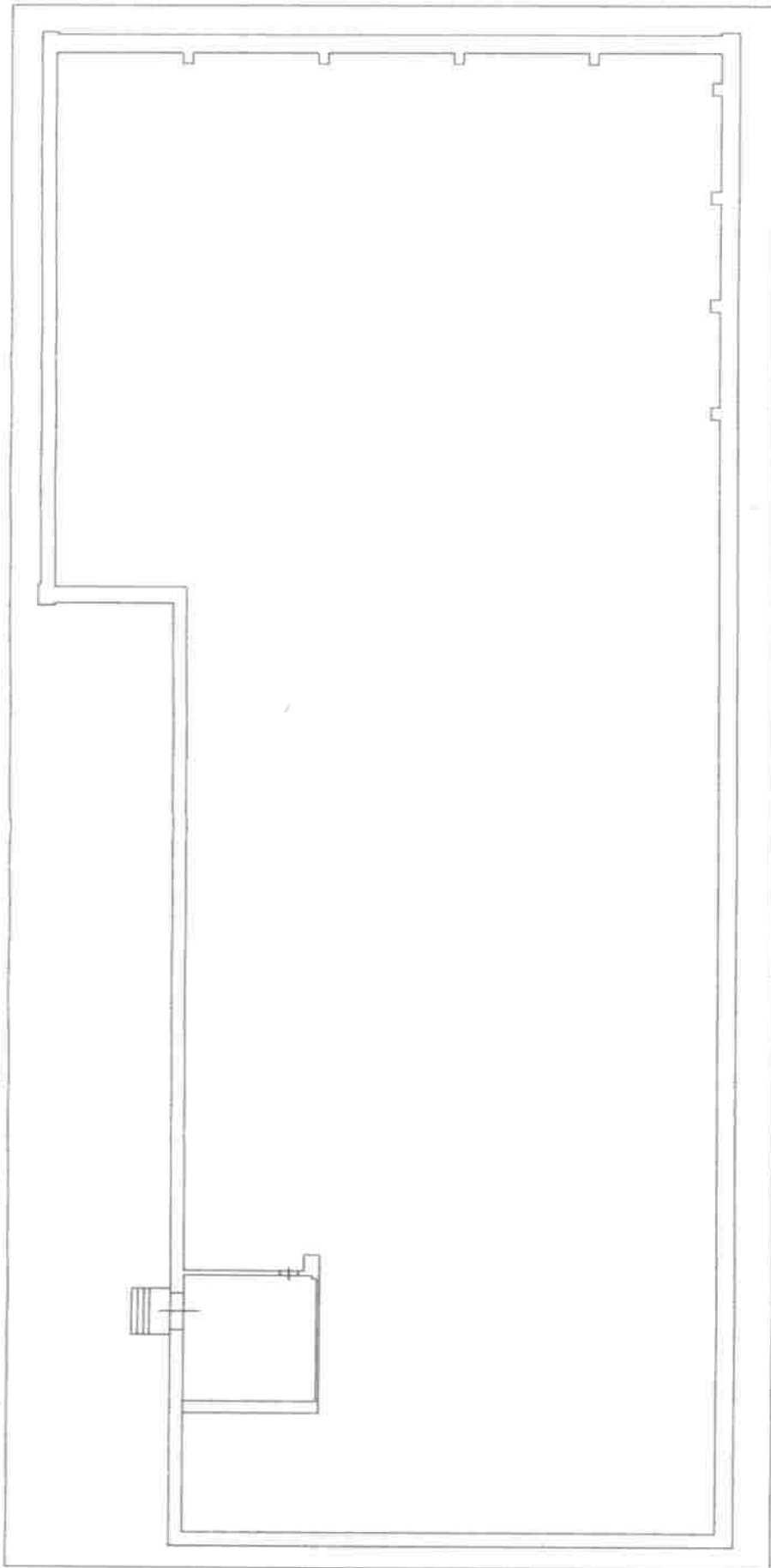
КАДАСТРОВЫЙ ПАСПОРТ
помещения

Лист 2 всего листов 2

Кадастровый номер _____

Инвентарный номер (ранее присвоенный учетный номер) 17:401.002.000097390.0001.20000

2. План расположения помещения на этаже



Масштаб 1:200



И.о. начальника отдела ТИОН
(подпись)

Варенцова И.С.
(подпись)

КАДАСТРОВЫЙ ПАСПОРТ помещения

Лист № 1 всего листов 2
Дата 03.12.2011

Кадастровый номер _____
Инвентарный номер (ранее присвоенный учетный номер) 17:401:002:000097390:0001:20000

1. Описание объекта недвижимого имущества

1.1. Кадастровый номер здания (сооружения), в котором расположено помещение _____

1.2. Этаж (этажи), на котором расположено помещение _____ 1

1.3. Общая площадь помещения _____ 28.4 кв.м

1.4. Адрес (местоположение): _____

Субъект Российской Федерации	Владимирская область	
Район	Фрунзенский	
Муниципальное образование	тип	район
	наименование	Фрунзенский
Населенный пункт	тип	
	наименование	
Улица (проспект, переулок и т.д.)	тип	улица
	наименование	Мира
Номер дома	59	
Номер корпуса		
Номер строения		
Литера	А1	
Номер помещения (квартиры)		
Иное описание местоположения		

1.5. Назначение помещения _____ нежилое
(целевое назначение)

1.6. Вид помещения в многоквартирном доме _____
(квартира, комната)

1.7. Номер помещения на поэтажном плане _____ 50,61 - 1 э

1.8. Предыдущие кадастровые (условные) номера объекта недвижимого имущества: _____

1.9. Примечание: Разрешение на строительство к 60,61(Лит А1) - площадью 28,4 кв.м. не предъявлено
Составлено по данным технической инвентаризации по состоянию на 27.01.11 г.
За достоверность информации ответственности не несем, т.к. инвентаризация проводилась 27.01.11 г.

1.10 ФГУП "РОСТЕХИНВЕНТАРИЗАЦИЯ - ФЕДЕРАЛЬНОЕ БТИ" Владимирский филиал
Свидетельство об аккредитации серия РИ-1 № 000364 от 14.12.2007 г.

И.о. Начальника ОЦНОИ
(подпись начальника должности)
исп. Сидельникова О.П.
рук. гр. Заверотная Н.В.



Варенцова И.С.
(подпись, фамилия)

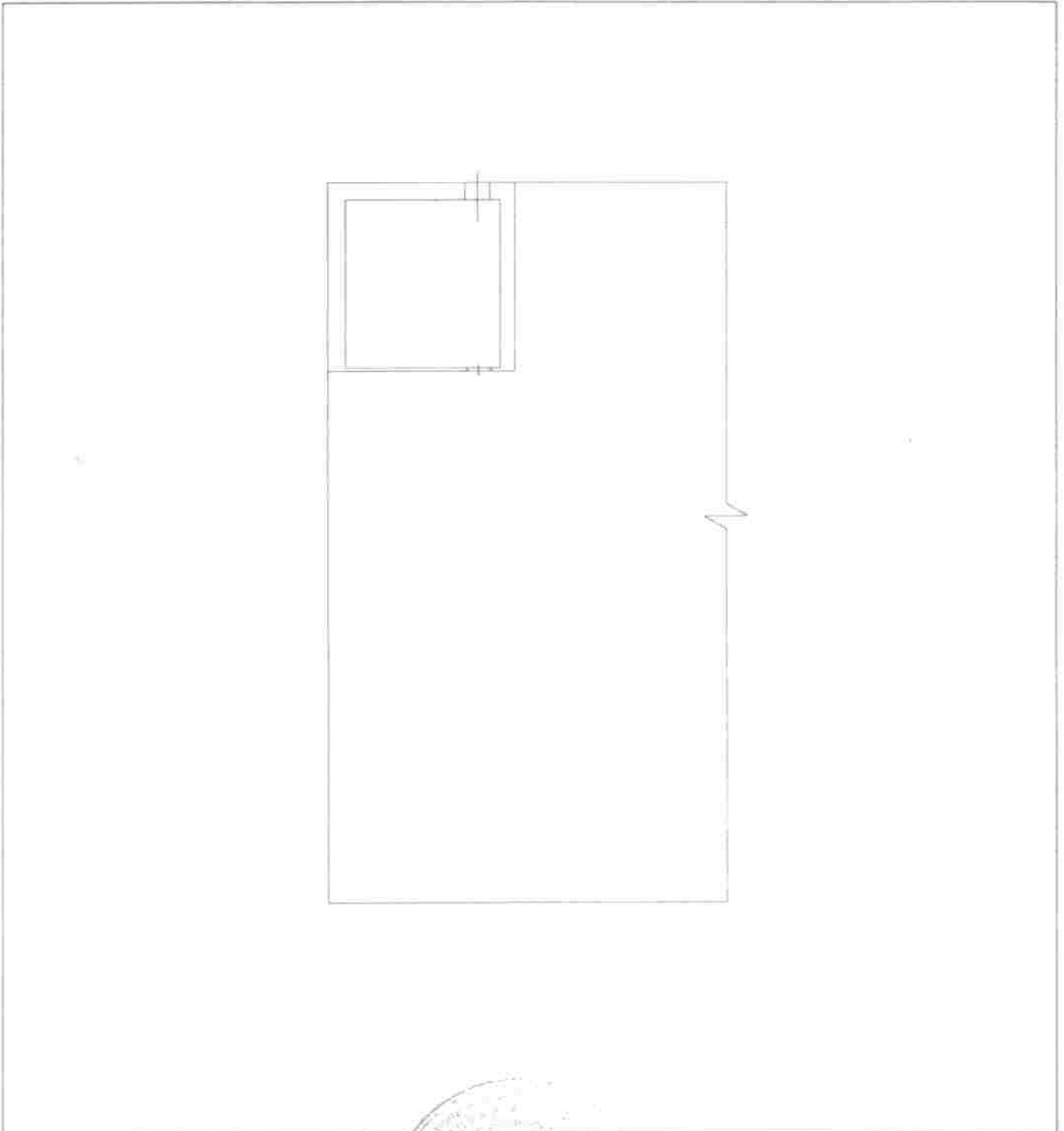
КАДАСТРОВЫЙ ПАСПОРТ ПОМЕЩЕНИЯ

Лист № 2 всего листов 2

Кадастровый номер _____

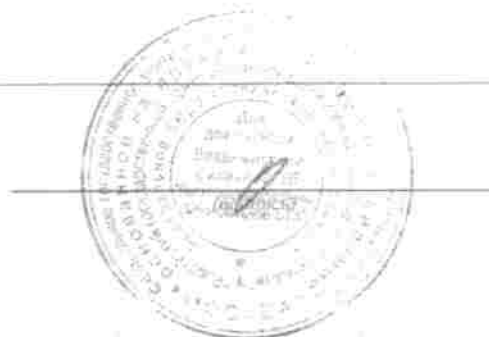
Инвентарный номер (ранее присвоенный учетный номер) 17:401:002:000097390:0001:20000

2. План расположения помещения на этаже



Масштаб 1: 200

И.о. Начальника ОТРОН
(полное наименование должности)



Варенцова И.С.
(подпись, фамилия)

Адрес
Этаж

Лит. А Уточн. 51, 54-56, 58а, 59, 59а, 60, 61-пл. 215.6 кв. м
Лит. А Уточн. 62, 63, 63а, 64-пл. 118 кв. м

РАЗРЕШЕНИЕ НА СТРОИТЕЛЬСТВО
по строительству, реконструкции, капитальному ремонту
зданий, сооружений, объектов градостроительного назначения

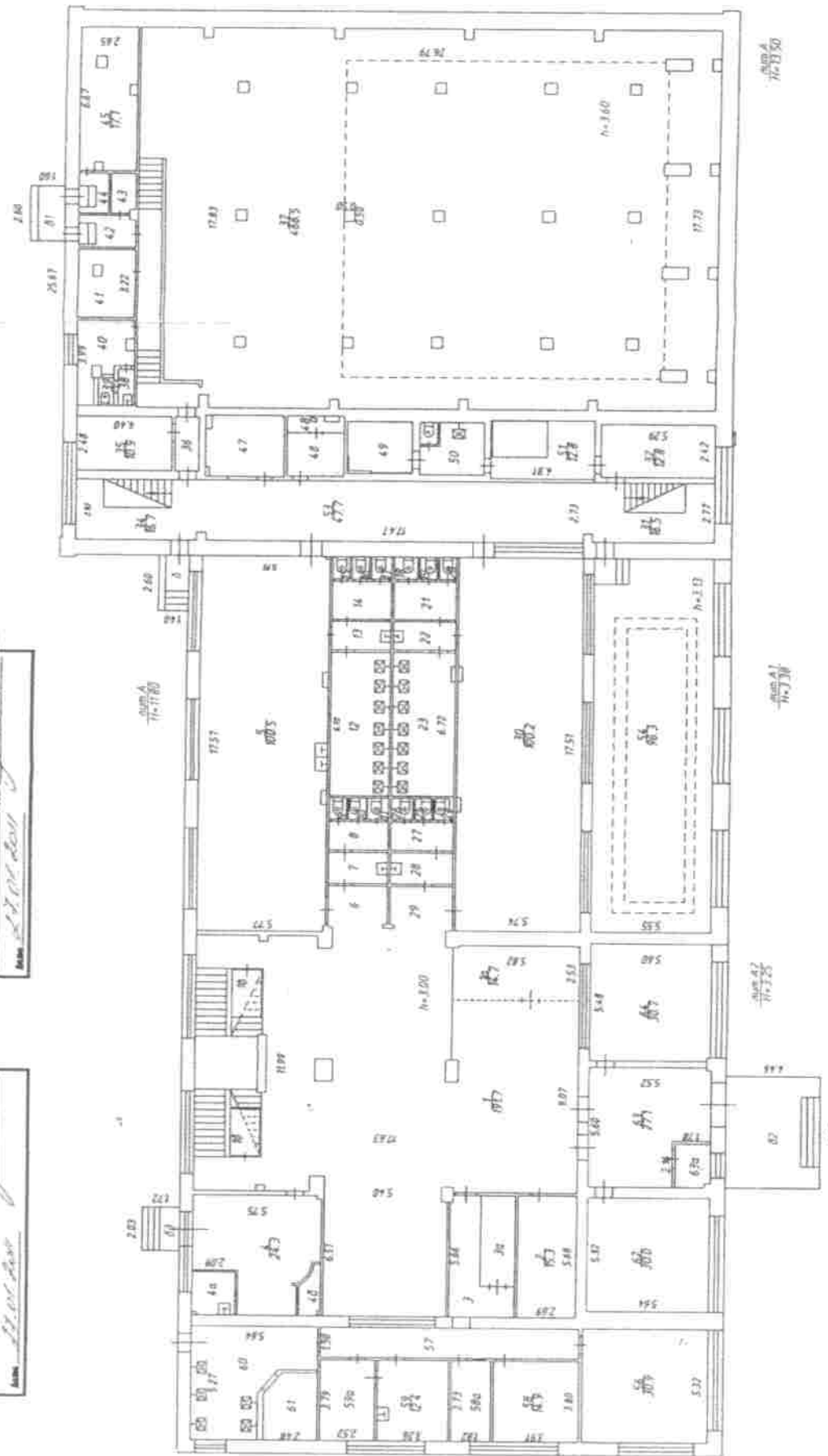
НЕ ПРЕДЪЯВЛЕНО

Подпись *В. В. В. В.* 9 АВР 2017
М.П. *Генеральный директор*

**РАЗРЕШЕНИЕ НА РЕМОНТНО-РЕСТАВРАЦИОННОЕ
И ПЕРИОДИЧЕСКОЕ
НЕ ПРЕДЪЯВЛЕНО**

Комп. 1, 2, 3, 4, 5, 6, 7, 8, 9, 10, 11, 12, 13, 14, 15, 16, 17, 18, 19, 20, 21, 22, 23, 24, 25, 26, 27, 28, 29, 30, 31, 32, 33, 34, 35, 36, 37, 38, 39, 40, 41, 42, 43, 44, 45, 46, 47, 48, 49, 50, 51, 52, 53, 54, 55, 56, 57, 58, 59, 60, 61, 62, 63, 64, 65, 66, 67, 68, 69, 70, 71, 72, 73, 74, 75, 76, 77, 78, 79, 80, 81, 82, 83, 84, 85, 86, 87, 88, 89, 90, 91, 92, 93, 94, 95, 96, 97, 98, 99, 100

Подпись *В. В. В. В.* 9 АВР 2017
М.П. *Генеральный директор*



Владимирский филиал ФГУП Ростехинформархитектура - Федеральное БТИ

Планировка этажа

Должность	Фамилия И.О.	Подпись	Дата
Генеральный директор	Варченко И.С.	<i>И.С. Варченко</i>	27.02.2017
Главный инженер	Коробов И.В.	<i>И.В. Коробов</i>	27.02.2017
Инженер-проектировщик	Мухомов М.В.	<i>М.В. Мухомов</i>	27.02.2017

Лит. А
Лит. Б
Лит. В

4. Владимир, ул. Мира, д. 59

Масштаб 1:1

1	2	3	4	5	6	7	8	9	10	11	12	13
А1 А А1			служебное	40		7.2	-	7.2	-	-	7.2	
			служебное	41		8.4	-	8.4	-	-	8.4	
			коридор	42		3.2	-	3.2	-	-	3.2	
			подсобное	43		2.8	-	2.8	-	-	2.8	
			коридор	44		2.2	-	2.2	-	-	2.2	
			служебное	45		17.1	-	17.1	-	-	17.1	
			солярий	47		9.8	9.8	-	-	-	9.8	
			массажная	48		5.3	5.3	-	-	-	5.3	
			щитовая	48а		1.9	-	1.9	-	-	1.9	
			сауна	49		5.1	-	5.1	-	-	5.1	
			санузел	50		8.2	-	8.2	-	-	8.2	
			ванная	51		12.8	-	12.8	-	-	12.8	
			коридор	53		47.7	-	47.7	-	-	47.7	
			бассейн	54	3.13	96.3	96.3	-	-	-	96.3	
			коридор	55		32.9	-	32.9	-	-	32.9	
			кабинет	56		30.9	30.9	-	-	-	30.9	
			коридор	57		16.5	-	16.5	-	-	16.5	
			кабинет	58		14.9	14.9	-	-	-	14.9	
			кабинет	58а		6.8	6.8	-	-	-	6.8	
			кабинет	59		12.4	12.4	-	-	-	12.4	
			кабинет	59а		9.6	9.6	-	-	-	9.6	
			душевая	60		21.0	-	21.0	-	-	21.0	
			сауна	61		7.4	-	7.4	-	-	7.4	
			торговое	62		30.0	30.0	-	-	-	30.0	
			коридор	63		27.1	-	27.1	-	-	27.1	
			подсобное	63а		3.3	-	3.3	-	-	3.3	
			аптека	64		30.7	30.7	-	-	-	30.7	
Итого:						1561.9	276.7	1285.2	-	-	1561.9	
Общая площадь помещения всего, по этажу:						1561.9	276.7	1285.2	-	-	1561.9	
А ----- 2 эт.			лестничная клетка	1		15.6	-	15.6	-	-	15.6	
			спортивный зал	2	9.35	722.0	722.0	-	-	-	722.0	
			спортивный зал	3	3.04	33.4	33.4	-	-	-	33.4	
			кабинет	4		31.9	31.9	-	-	-	31.9	
			лестничная клетка	5		41.7	-	41.7	-	-	41.7	
			коридор	6		29.7	-	29.7	-	-	29.7	
			спортивный зал	7		101.6	101.6	-	-	-	101.6	
			лестничная клетка	8	3.13	23.8	-	23.8	-	-	23.8	
			тренировочная	9		10.7	10.7	-	-	-	10.7	
			коридор	9а		3.3	-	3.3	-	-	3.3	
			коридор	10		6.4	-	6.4	-	-	6.4	
			коридор	11		4.6	-	4.6	-	-	4.6	
			душ	12		29.1	-	29.1	-	-	29.1	
			душ	13		30.1	-	30.1	-	-	30.1	
			коридор	14		6.6	-	6.6	-	-	6.6	
			коридор	15		5.9	-	5.9	-	-	5.9	
			коридор	16		3.7	-	3.7	-	-	3.7	
			мед кабинет	17		14.3	14.3	-	-	-	14.3	
			спортивный зал	18		132.3	132.3	-	-	-	132.3	
бассейн	19		354.0	354.0	-	-	-	354.0				
Итого:						1600.7	1400. 7	200.5	-	-	1600.7	
Общая площадь помещения всего, по этажу:						1600.7	1400. 7	200.5	-	-	1600.7	

10. ЭКСПЛИКАЦИЯ ПЛОЩАДЕЙ К ПОЭТАЖНЫМ ПЛАНАМ

Литера, Этаж	Номер и наименование помещения				Высота помещений, м	Площадь, кв.м						Примечание	
	нежилого помещения, помещений общего пользования		части нежилого помещения (помещения)			Нежилых помещений			Открытые неотапливаемые планировочные элементы	Помещений общего пользования	Всех помещений здания		
	наименование/ назначение	№	наименование/ назначение	№		Общая	Основная	Вспомогательная					
									1	2	3		4
А 1 п.			вестибюль	1	3.00	191.7	-	191.7	-	-	-	191.7	
			торговое	1а		14.7	14.7	-	-	-	-	14.7	
			подсобное	1б		3.0	-	3.0	-	-	-	3.0	
			подсобное	1в		3.0	-	3.0	-	-	-	3.0	
			кабинет	2		15.3	15.3	-	-	-	-	15.3	
			коридор	3		10.0	-	10.0	-	-	-	10.0	
			склад	3а		6.4	-	6.4	-	-	-	6.4	
			буфет	4		24.3	-	24.3	-	-	-	24.3	
			кухня	4а		3.4	-	3.4	-	-	-	3.4	
			подсобное	4б		2.2	-	2.2	-	-	-	2.2	
			раздевалка	5		100.5	-	100.5	-	-	-	100.5	
			коридор	6		5.4	-	5.4	-	-	-	5.4	
			умывальник	7		3.8	-	3.8	-	-	-	3.8	
			туалет	8		3.5	-	3.5	-	-	-	3.5	
			туалет	9		0.9	-	0.9	-	-	-	0.9	
			туалет	10		0.9	-	0.9	-	-	-	0.9	
			туалет	11		0.9	-	0.9	-	-	-	0.9	
			душ	12		17.6	-	17.6	-	-	-	17.6	
			умывальник	13		3.6	-	3.6	-	-	-	3.6	
			туалет	14		4.6	-	4.6	-	-	-	4.6	
			туалет	15		0.8	-	0.8	-	-	-	0.8	
			туалет	16		0.8	-	0.8	-	-	-	0.8	
			туалет	17		0.8	-	0.8	-	-	-	0.8	
			туалет	18		0.8	-	0.8	-	-	-	0.8	
			туалет	19		0.8	-	0.8	-	-	-	0.8	
			туалет	20		0.8	-	0.8	-	-	-	0.8	
			туалет	21		4.7	-	4.7	-	-	-	4.7	
			умывальник	22		3.6	-	3.6	-	-	-	3.6	
			душ	23		17.8	-	17.8	-	-	-	17.8	
			туалет	24		0.7	-	0.7	-	-	-	0.7	
			туалет	25		0.8	-	0.8	-	-	-	0.8	
			туалет	26		0.8	-	0.8	-	-	-	0.8	
			туалет	27		3.5	-	3.5	-	-	-	3.5	
			умывальник	28		3.9	-	3.9	-	-	-	3.9	
			коридор	29		5.5	-	5.5	-	-	-	5.5	
			раздевалка	30		100.2	-	100.2	-	-	-	100.2	
			лестничная клетка	31		16.5	-	16.5	-	-	-	16.5	
			комната отдыха	32		12.8	-	12.8	-	-	-	12.8	
			лестничная клетка	34		16.7	-	16.7	-	-	-	16.7	
		подсобное	35		10.9	-	10.9	-	-	-	10.9		
		коридор	36		2.8	-	2.8	-	-	-	2.8		
		машинное отделение	37	3.60	466.5	-	466.5	-	-	-	466.5		
		умывальник	38		1.3	-	1.3	-	-	-	1.3		
		туалет	39		0.9	-	0.9	-	-	-	0.9		